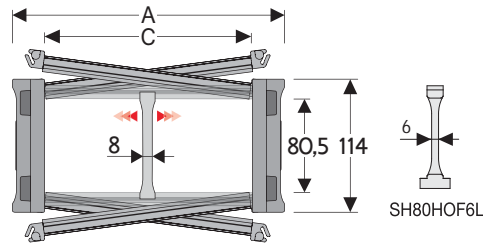


H80SC

Catena portacavi in nylon con coperchietto apribile a scatto/cerniera

Passaggio utile (D) 80,5 mm
Catena a bande laterali con perno di tenuta ad aggancio/sgancio rapido.
Coperchietto apribile a scatto/cerniera sull'esterno e interno raggio montato su tutti i passi.
Possibili suddivisioni interne.



Separatore	
- Sfuso	Cod. SH80SCF6
- Montato*	Cod. SH80SCF6MCI
- Montato**	Cod. SH80SCF6MCE
Separatore a tenuta forte per C > 250 mm	
- Sfuso	Cod. SH80HOF6L
- Montato	Cod. SH80HOF6LMC

*per catena apribile sull'esterno raggio
**per catena apribile sull'interno raggio

Caratteristiche tecniche in autoportanza

Velocità	8 m/s
Accelerazione	40 m/s ²

Per velocità ed accelerazioni diverse consultare il nostro ufficio tecnico.

Per applicazioni sliding, le caratteristiche tecniche possono variare a seconda del peso aggiunto, frequenza e ambiente di lavoro.

A	B	C	D	R	Peso/m	Catena
mm	mm	mm	mm	mm	kg	Codice
205	114	150	80,5	200-250-300-350-400-500-600	6,70	H80SC150 □□□*
230	114	175	80,5	200-250-300-350-400-500-600	6,87	H80SC175 □□□*
255	114	200	80,5	200-250-300-350-400-500-600	7,04	H80SC200 □□□*
280	114	225	80,5	200-250-300-350-400-500-600	7,20	H80SC225 □□□*
305	114	250	80,5	200-250-300-350-400-500-600	7,37	H80SC250 □□□*
330	114	275	80,5	200-250-300-350-400-500-600	7,52	H80SC275 □□□*
355	114	300	80,5	200-250-300-350-400-500-600	7,66	H80SC300 □□□*
380	114	325	80,5	200-250-300-350-400-500-600	7,86	H80SC325 □□□*
405	114	350	80,5	200-250-300-350-400-500-600	8,05	H80SC350 □□□*
430	114	375	80,5	200-250-300-350-400-500-600	8,23	H80SC375 □□□*

*Completare il codice inserendo il valore del raggio (R): Ex. H80SC200 □□□□

R	H	N	M	N1	M1
mm	mm	mm	mm	mm	mm
200	514	377	870	810	1775
250	614	427	1030	1050	2330
300	714	477	1185	1285	2885
350	814	527	1340	1525	3445
400	914	577	1500	1760	4000
500	1114	677	1815	2235	5115
600	1314	777	2125	2705	6225

Separatore	
- Sfuso	Cod. S80F
- Montato*	Cod. S80FMCI
- Montato**	Cod. S80FMCE
Separatore a tenuta forte per C > 250 mm	
- Sfuso	Cod. S80HOF6L
- Montato	Cod. S80HOF6LMC
Perno	
	Cod. PNH80RS

*per catena apribile sull'esterno raggio
**per catena apribile sull'interno raggio

H80SA

Versione con coperchietto apribile a scatto

A	B	C	D	R	Peso/m	Catena
mm	mm	mm	mm	mm	kg	Codice
129	114	74	80,5	200-250-300-350-400-500-600	5,99	H80SA074 □□□*
149	114	94	80,5	200-250-300-350-400-500-600	6,10	H80SA094 □□□*
174	114	119	80,5	200-250-300-350-400-500-600	6,22	H80SA119 □□□*
181	114	126	80,5	200-250-300-350-400-500-600	6,23	H80SA126 □□□*
484	114	429	80,5	200-250-300-350-400-500-600	8,22	H80SA429 □□□*
553	114	498	80,5	200-250-300-350-400-500-600	8,77	H80SA498 □□□*

*Completare il codice inserendo il valore del raggio (R): Ex. H80SA119 □□□□

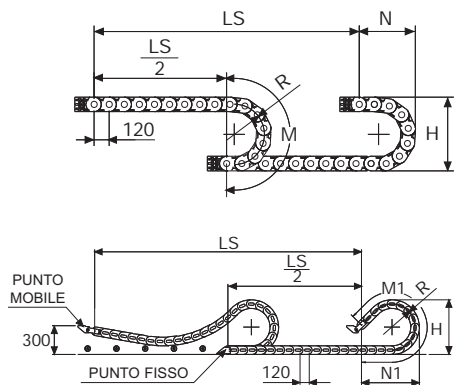
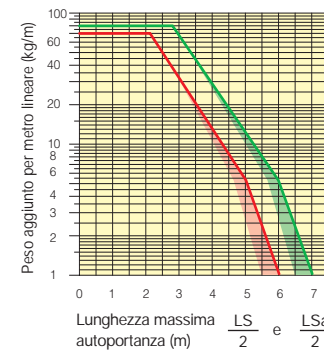


Diagramma di autoportanza
Lunghezza massima autoportante o in flessione ammissibile ($\frac{LS}{2}$) in relazione al peso dei cavi e dei tubi contenuti per metro lineare.



Attacchi terminali
Il Kit attacchi permette il fissaggio delle due estremità della catena all'impianto. A richiesta è disponibile completo.

Tipo Nylon

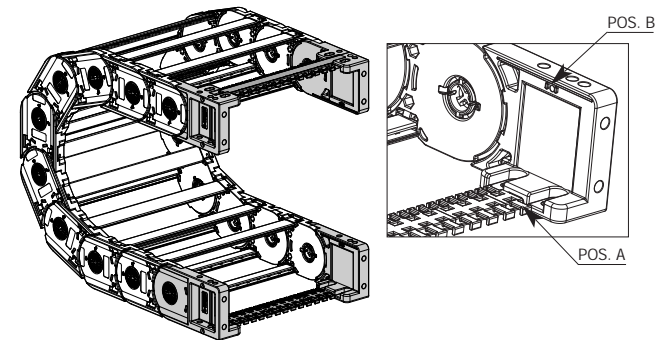
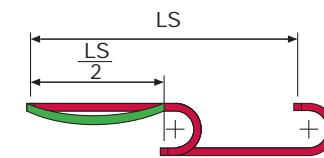


Fig. A
La catena può essere fissata frontalmente sia interno che esterno raggio. (Fig. A)

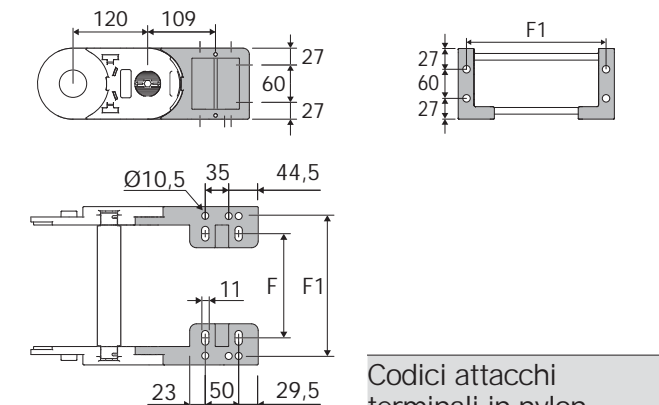


Le zone evidenziate nell'area del diagramma tengono conto della diversità di peso tra le varie larghezze di catena. In rosso per catene autoportanti, in verde per catene in flessione ammissibile.

Per applicazioni con ($\frac{LS}{2}$) e pesi non compresi nell'area del diagramma di autoportanza, verificare l'eventuale uso di rulli di sostegno (vedi pag. 30).

La lunghezza della catena (L) corrisponde a metà corsa ($\frac{LS}{2}$) più la lunghezza dell'arco (M) o (M1)

$$L = \frac{LS}{2} + M \text{ o } M1$$



Catena	F	F1
Tipo	mm	mm
H80SC150	124	177,5
H80SC175	149	202,5
H80SC200	174	227,5
H80SC225	199	252,5
H80SC250	224	277,5
H80SC275	249	302,5
H80SC300	274	327,5
H80SC325	299	352,5
H80SC350	324	377,5
H80SC375	349	402,5

Codici attacchi terminali in nylon

Kit montato a catena	Catena	Kit
H80SA	ANH80KM□□*	Attacchi

Kit sfuso	Catena	Kit
H80SA	ANH80K*	Attacchi

Codici pettine fissacavi

Kit montato a catena	Catena	Kit
H80SA	SFCTH80□□□*KMA	fissacavo
H80SA	SFCTH80□□□*KM	fissacavo

Kit sfuso	Posizione	Kit
H80SA	SFCTH80□□□*KA	fissacavo
H80SA	SFCTH80□□□*K	fissacavo

* Larghezza interna C
** 1=Pos.1; 2=Pos.2; 3=Pos.3
*** Per le quote C 074 e C 094 il montaggio è solo in posizione B

Serie Heavy

H80SC

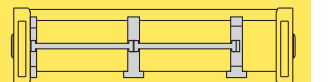
Catena portacavi in nylon con coperchietto apribile a scatto/cerniera



H80B
Disponibile in versione con barrette in alluminio o inox.

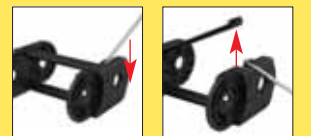


H80T
Disponibile in versione con trafilato in alluminio.

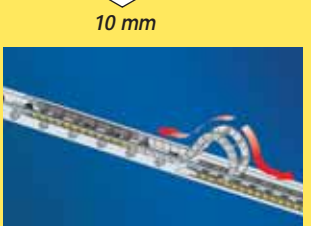
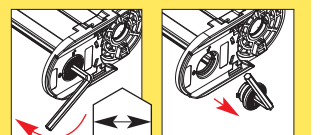


Separazione orizzontale vedi pag. 196

Modalità di apertura coperchietto.



Come sganciare il perno di giunzione.



Disponibile anche per corse lunghe.

Per ulteriori informazioni consultare l'ufficio tecnico di Brevetti Stendato