

# Serie Sliding

## 60PU/R1 Catena portacavi in nylon con traversino apribile a cerniera

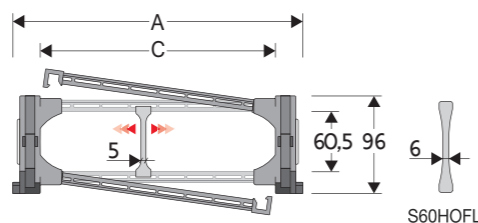
### Passaggio utile (D) 60,5 mm

Catena a bande laterali.

Le maglie sono dotate di pattini che permettono alla catena di scorrere su se stessa, nell'apposito canale di guida.

Coperchietto apribile sull'esterno e interno raggio montato a passi alterni.

A richiesta è disponibile la versione con coperchietto montato su tutti i passi.



### Separatore

- Sfuso Cod. S60SMF
- Montato Cod. S60SMFMC

### Separatore tenuta forte per C > 250 mm

- Sfuso Cod. S60HOFL
- Montato Cod. S60HOFLMC

### Perno

Cod. PNE60-PNI60

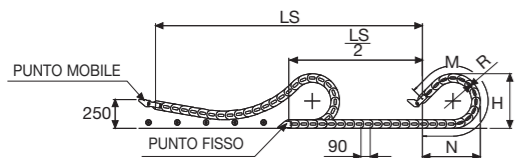
### Caratteristiche tecniche per corse lunghe

Velocità	5 m/s
Accelerazione	13 m/s <sup>2</sup>

Per velocità e accelerazioni diverse consultare il nostro ufficio tecnico.

A	B	C	D	R	Peso/m	Catena
mm	mm	mm	mm	mm	kg	Codice
169	96	115	60,5	200-250-300-400	5,37	60PU115□□□*
189	96	135	60,5	200-250-300-400	5,46	60PU135□□□*
214	96	160	60,5	200-250-300-400	5,52	60PU160□□□*
221	96	167	60,5	200-250-300-400	5,54	60PU167□□□*
244	96	190	60,5	200-250-300-400	5,61	60PU190□□□*
284	96	230	60,5	200-250-300-400	5,77	60PU230□□□*
319	96	265	60,5	200-250-300-400	5,91	60PU265□□□*
345	96	291	60,5	200-250-300-400	5,99	60PU291□□□*
369	96	315	60,5	200-250-300-400	6,07	60PU315□□□*
395	96	341	60,5	200-250-300-400	6,17	60PU341□□□*
419	96	365	60,5	200-250-300-400	6,26	60PU365□□□*
445	96	391	60,5	200-250-300-400	6,34	60PU391□□□*
469	96	415	60,5	200-250-300-400	6,43	60PU415□□□*
524	96	470	60,5	200-250-300-400	6,75	60PU470□□□*
593	96	539	60,5	200-250-300-400	7,08	60PU539□□□*

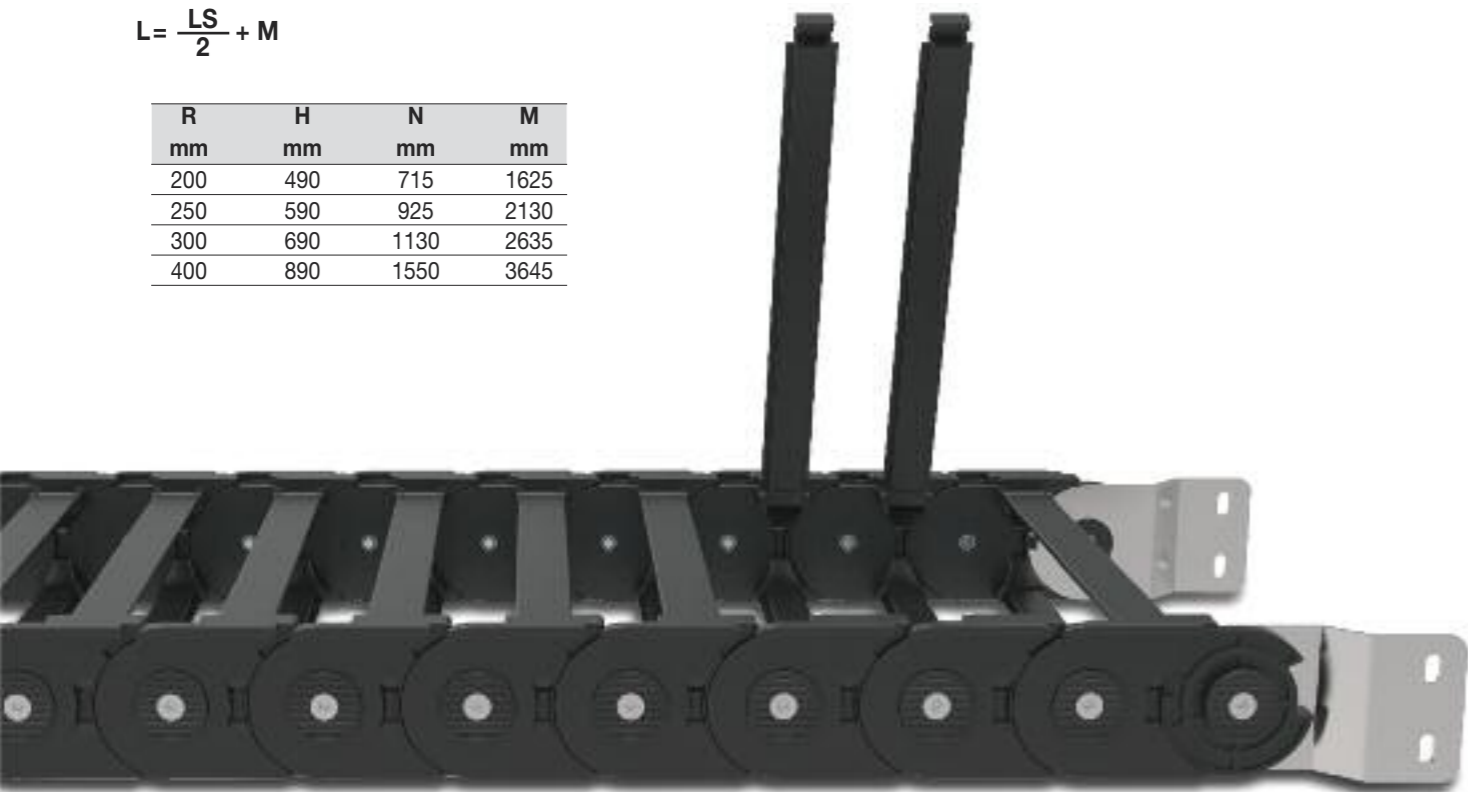
\*Completare il codice inserendo il valore del raggio (R): Es. 60PU115 □□□□  
Versione con traversini montati su tutti i passi: completare il codice della catena inserendo la lettera D.: Es. 60PU115250 □□□□



La lunghezza della catena (L) corrisponde a metà corsa ( $\frac{LS}{2}$ ) più la lunghezza dell'arco (M)

$$L = \frac{LS}{2} + M$$

R	H	N	M
mm	mm	mm	mm
200	490	715	1625
250	590	925	2130
300	690	1130	2635
400	890	1550	3645



### Attacchi terminali

Il Kit degli attacchi permette il fissaggio delle due estremità della catena all'impianto. È composto da due attacchi basculanti da posizionare al punto mobile della catena e due attacchi in acciaio per il punto fisso.

### Basculante in acciaio zincato\*\*\* (punto mobile) In acciaio (punto fisso)

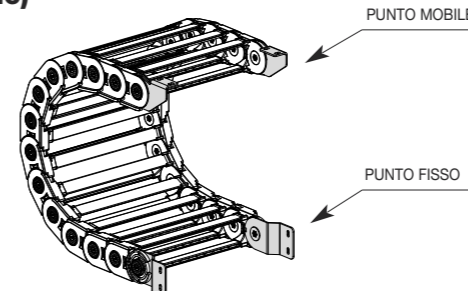
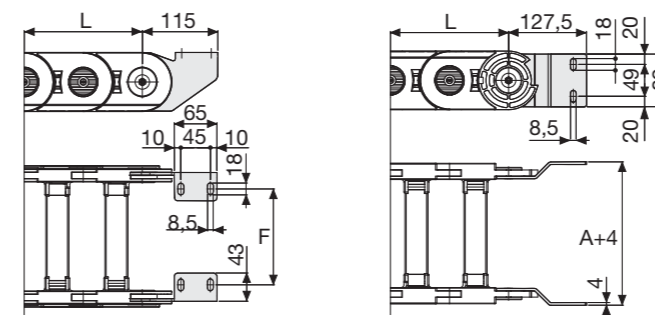


Fig. A  
Fissaggio della catena sull'esterno raggio. (Fig A)



Catena tipo	F mm
60PU115	95
60PU135	115
60PU160	140
60PU167	147
60PU190	170
60PU230	210
60PU265	245
60PU291	271
60PU315	295
60PU341	321
60PU365	345
60PU391	371
60PU415	395
60PU470	450
60PU539	519

### Codici attacchi terminali in acciaio zincato

Catena tipo	Kit attacchi
60PU...	A60PKM□*

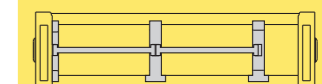
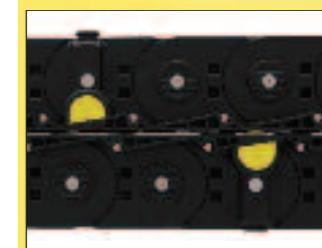
Catena tipo	Kit attacchi
60PU...	A60PK□*

\* 1=Pos.1; 2=Pos.2; 3=Pos.3  
\*\*\* Disponibili a richiesta in acciaio inox

### Serie Sliding

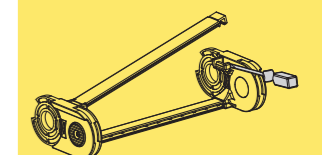
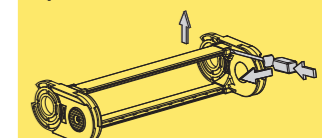
## 60PU Catena portacavi in nylon con coperchietto apribile a cerniera

## 60R1 Catena portacavi in nylon con I-Roller System



Separazione orizzontale  
Per la scelta dei separatori vedi pag. 196

Modalità di apertura coperchietto.



Per ulteriori informazioni consultare l'ufficio tecnico Brevetti Stendato